



Câmara Municipal de Mogi das Cruzes

Estado de São Paulo

Av. Vereador Narciso Yague Guimarães, 381 - CEP 08780-902 - Fone: 4798-9500 - Fax: 4798-9583
E-mail: cmmc@cmmc.com.br

INDICAÇÃO Nº: 599/18

Gabinete do Vereador
Maurinho do Despachante
AT. 2821/192

APROVADO POR UNANIMIDADE
Sessão Municipal, em 01/10/2018
O Secretário

INDICO ao Excelentíssimo Senhor Prefeito Municipal, obedecidas às formalidades regimentais e depois de ouvido o Colendo Plenário, se digne Vossa Excelência em determinar ao setor competente dessa Municipalidade, a adoção das providências que se fizerem necessárias para a realização de **ESTUDOS TÉCNICOS OBJETIVANDO A INSTALAÇÃO DE FAIXA DE PEDESTRES OU FAIXA ELEVADA DE PEDESTRES NA RUA JARDELINA DE ALMEIDA LOPES, KIKUTARO SUZUKI E JORGE ARANTES DE CASTRO.** (Foto anexo)

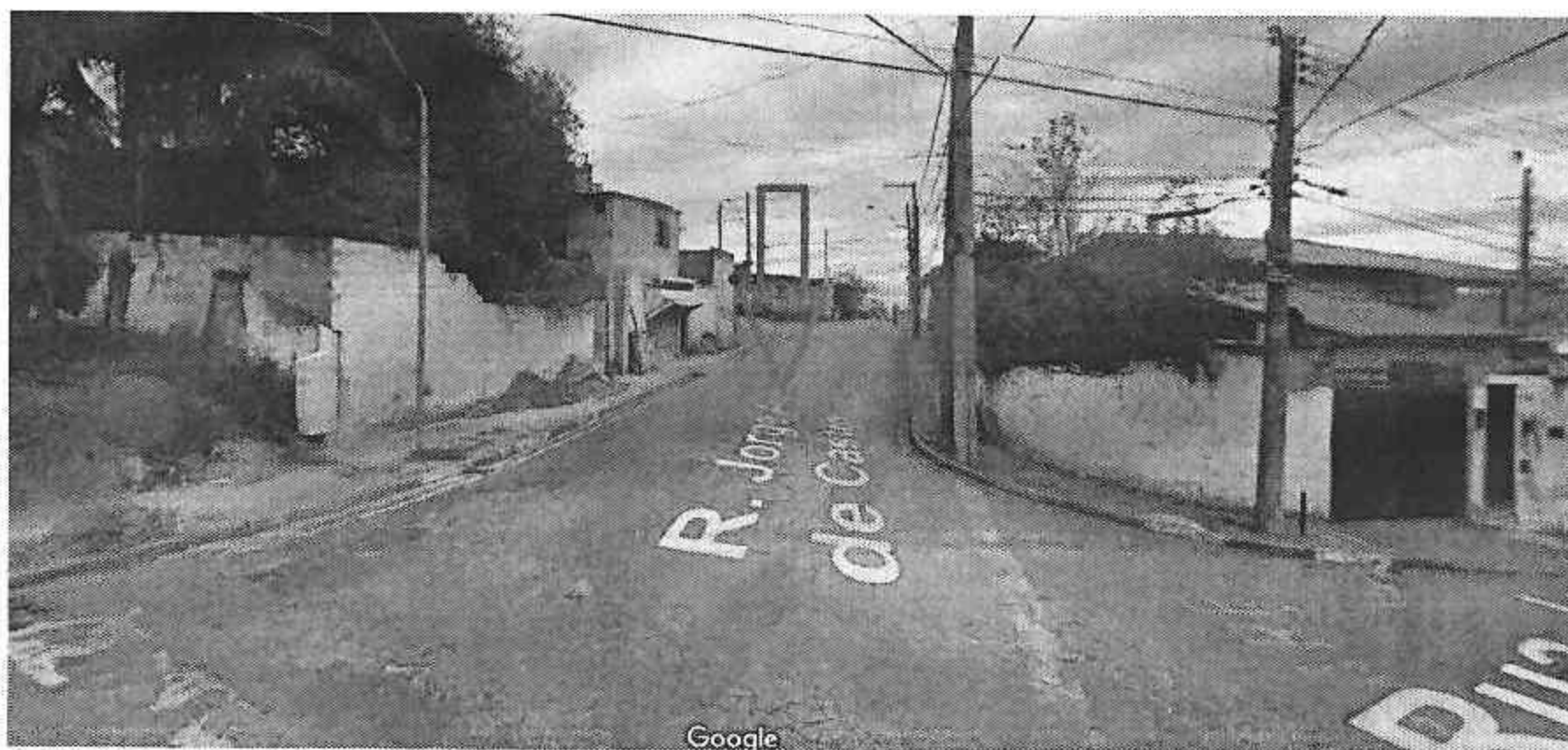
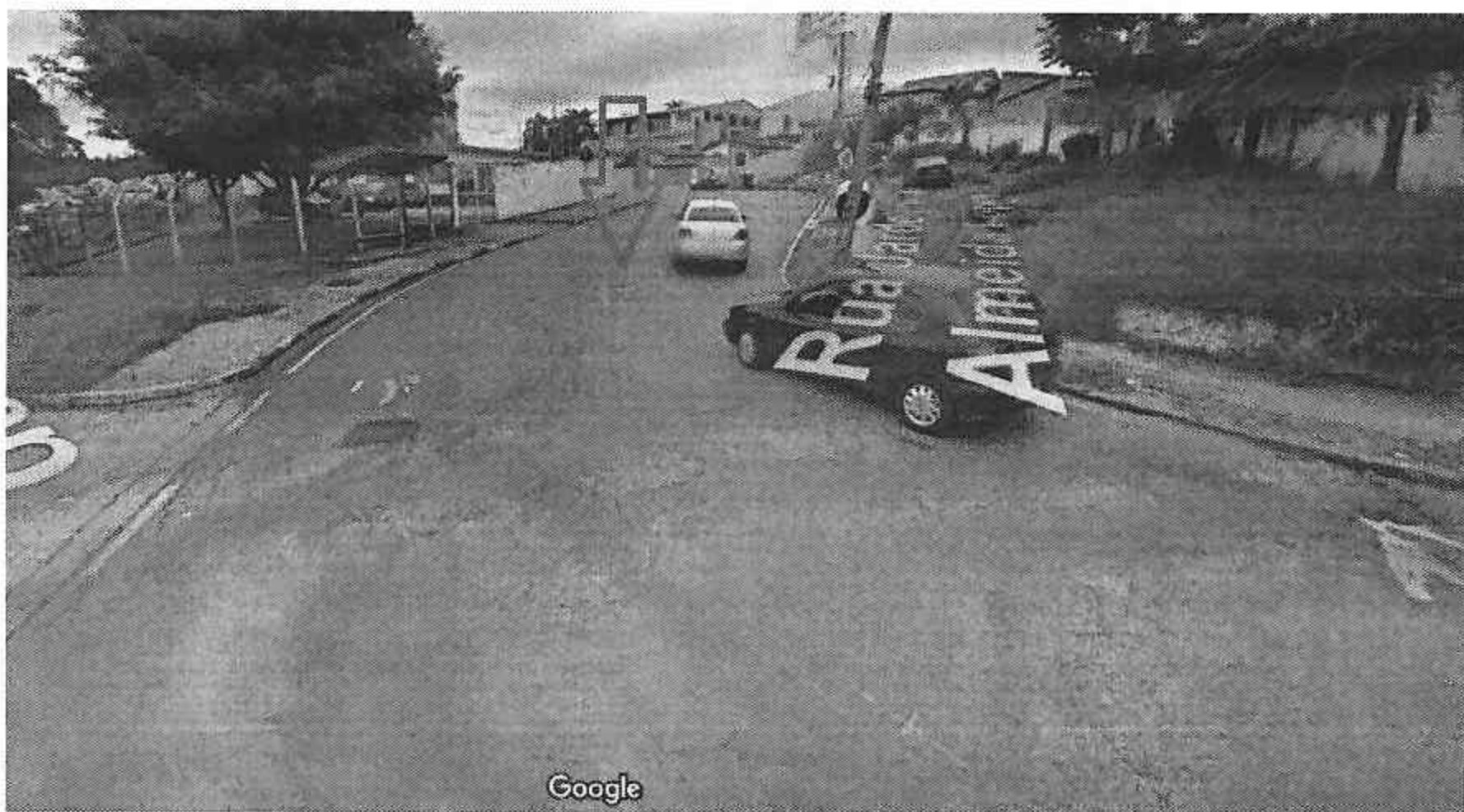
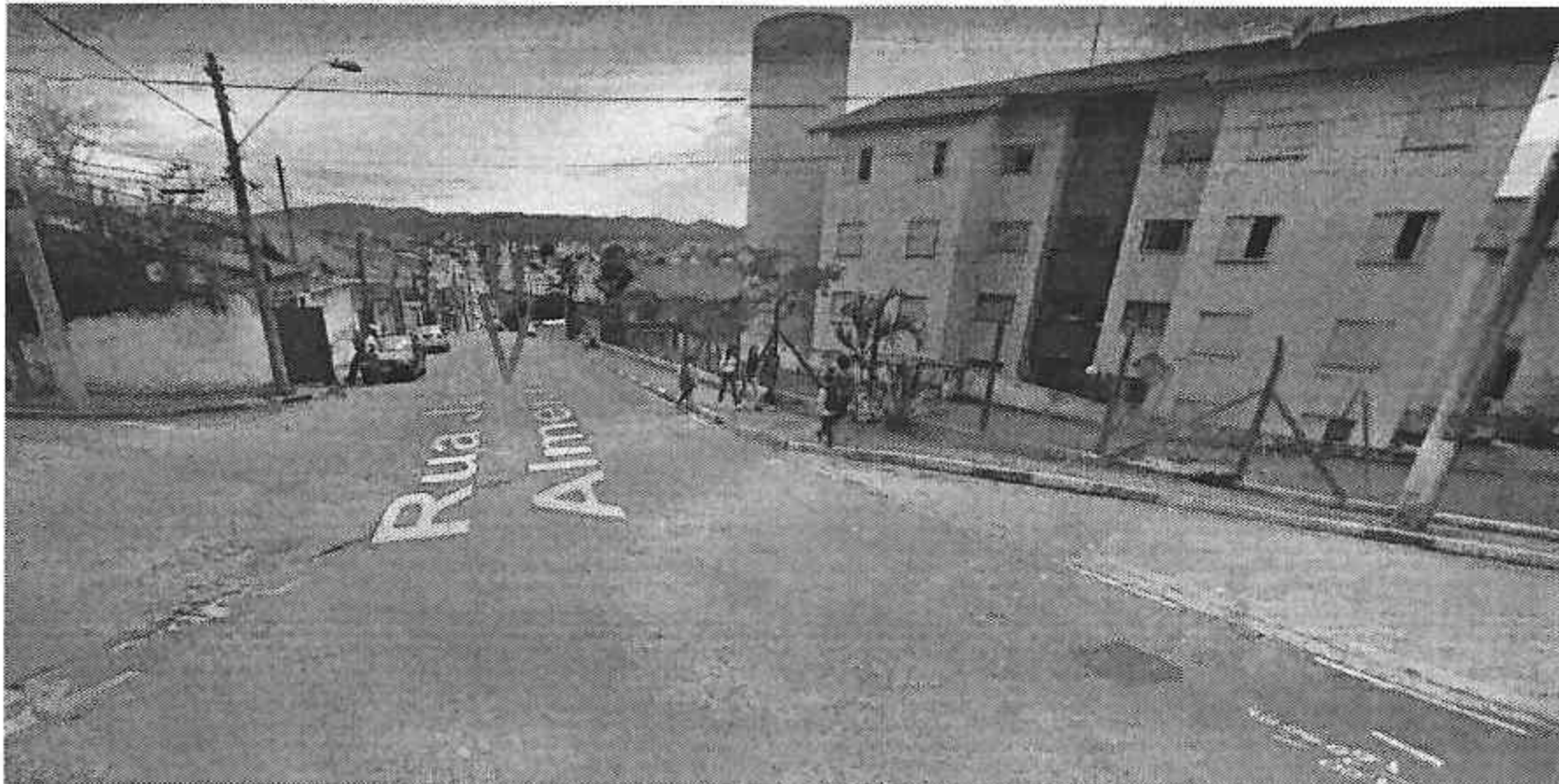
Justifica-se a solicitação acima, diante da dificuldade enfrentada pelos moradores para fazerem uma travessia segura devido o fluxo intenso de veículos. Informamos ainda que próximo ao local acima citado existem vários condomínios e escolas que serão beneficiados com um trânsito mais seguro.

Isto posto, em sendo atendida a presente indicação, certamente Vossa Excelência contribuirá para garantir com a segurança dos munícipes.

Plenário "Vereador Dr. Luiz Beraldo de Miranda", em 25 de julho de 2018.

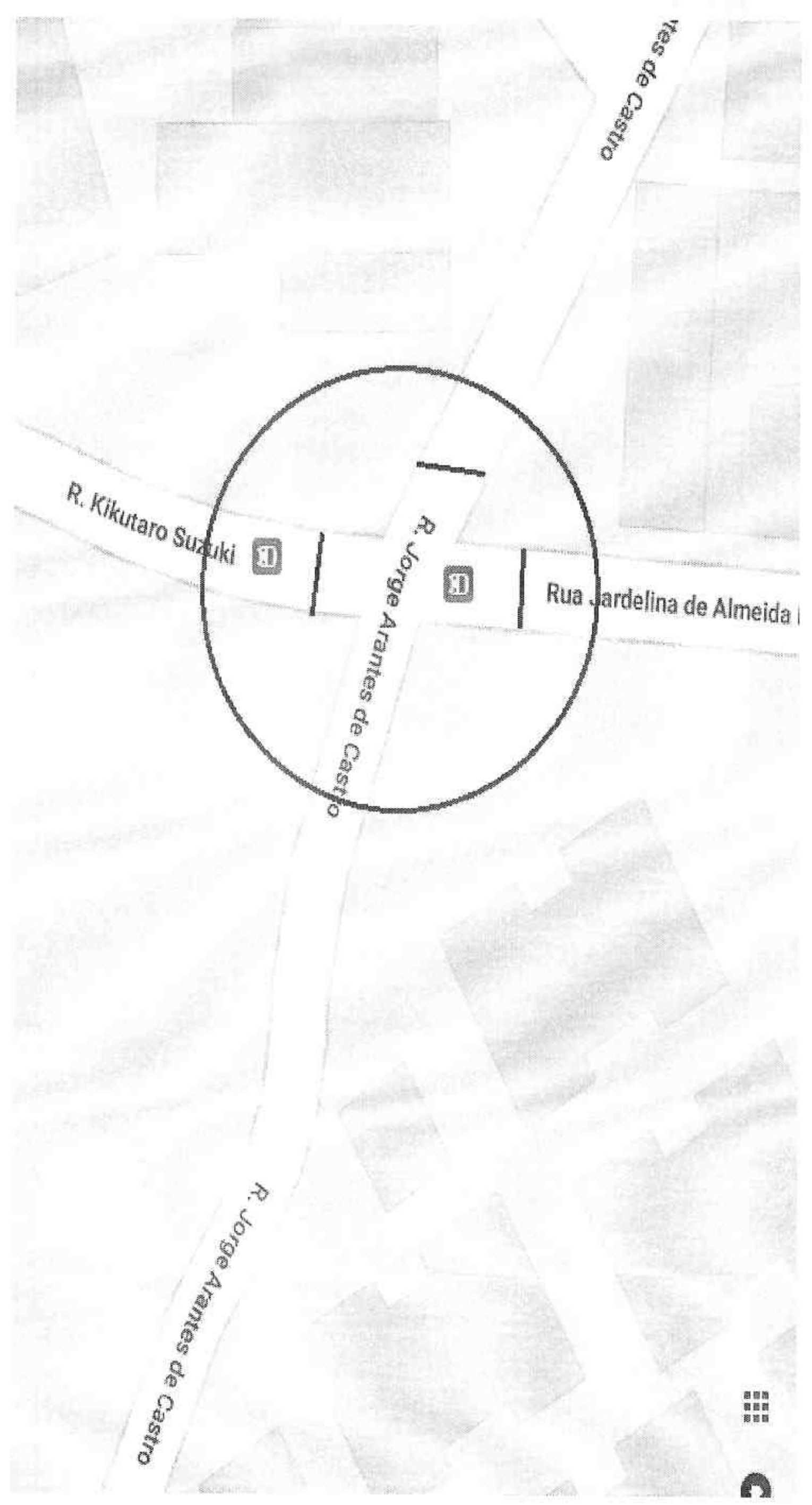

Mauro de Assis Margarido
Vereador - PSDB

At- 2821 Rua Jardelina de Almeida Lopes – Jorge Arantes Castro e Kikutaro Suzuki.



Gabinete do Vereador Maurinho do Despachante

At- 2821 Rua Jardelina de Almeida Lopes – Jorge Arantes Castro e Kikutaro Suzuki.



Gabinete do Vereador Maurinho do Despachante